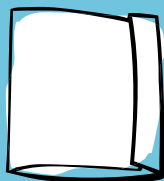


Regali DA MANGIARE

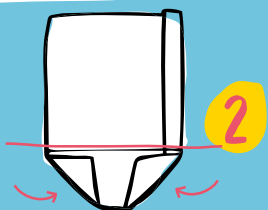
Nel periodo natalizio non c'è niente di meglio di trascorrere le giornate in cucina a preparare dolcetti. E se confezionate le vostre creazioni in un sacchetto regalo fatto a mano, il divertimento raddoppia.

Preparare il sacchetto di carta



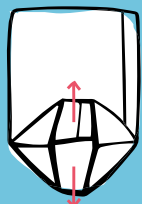
1

Tagliate un pezzo di carta da pacchi delle dimensioni di un foglio A4, piegatelo sul lato lungo, sovrapponetevi i due lati corti e incollateli con del nastro adesivo o della colla.



2

Per realizzare il fondo portate uno dei lati aperti verso il centro creando una piega di 5 cm, quindi riportatelo nella posizione iniziale. Piegate i due angoli verso la linea della piega e riportateli nella posizione iniziale. Girate il sacchetto e piegate di nuovo i due angoli verso la linea della piega, quindi riportateli nella posizione iniziale.



3

Ora prendete con ogni mano un lato dell'apertura. Tirate il lato superiore verso l'alto e quello inferiore verso il basso. Premete bene i bordi obliqui del fondo.



4

Piegate i bordi diritti sovrapponendoli e incollateli con del nastro adesivo. Aprite il sacchetto con cautela inserendo una mano nel lato superiore.



Il vostro sacchetto può essere tanto colorato e personalizzato quanto il regalo che contiene.

TIMBRI FAI DA TE CON LE PATATE



Tagliate a metà una patata cruda.



Premete uno stampino per biscotti nella patata a una profondità di circa cinque millimetri e tagliate la patata intorno allo stampino. Per questa operazione date una mano ai piccoli.

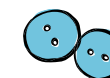


Tamponate il timbro con la carta da cucina, applicate il colore e decorate la busta come preferite.

ACCESSORI CREATIVI

PUPAZZO DI NEVE DI BOTTONI

1 Incollate sul bigliettino due bottoni di dimensioni diverse



2 Disegnate le braccia e il cappello del pupazzo di neve

3 Se necessario, forate il bigliettino e legatelo al sacchetto



Per confezionare biscotti, praliné, cioccolato e granola. Scoprite le ricette nella pagina seguente!

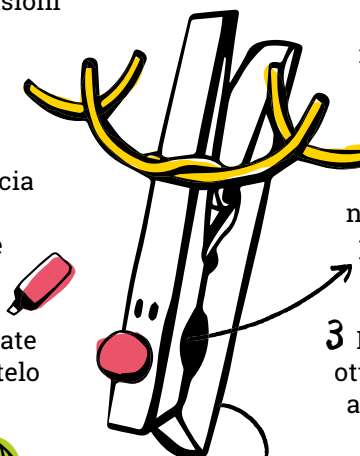
MOLLETTA RENNA

1 Disegnate gli occhi della renna nella parte inferiore della molletta



2 Per realizzare il naso incollate un piccolo pompon sotto gli occhi

3 Piegate un nettapipe per ottenere le corna e legatele alla parte superiore della molletta



Per chiudere il sacchetto